

MasterMover®

MH400+ SS

Tracteur pousseur électrique



MH400+ SS



Aperçu

La gamme de tracteurs pousseurs électriques en acier inoxydable offre les mêmes performances que notre gamme standard, avec en plus l'avantage de s'intégrer parfaitement dans les environnements stériles.

Qu'il s'agisse d'une salle blanche pharmaceutique ou d'une installation de production agroalimentaire, nos tracteurs pousseurs électriques en acier inoxydable éliminent la manutention manuelle et améliorent l'efficacité opérationnelle sans compromettre les conditions de propreté de l'environnement de production.

Fabriqués en acier inoxydable 316 de haute qualité et dotés d'un indice de protection allant jusqu'à IP55, les tracteurs pousseurs électriques inox sont parfaitement adaptés aux exigences strictes des environnements stériles.

En effet, cette gamme inox permet de déplacer des charges de manière contrôlée dans des espaces restreints, grâce à de nombreuses options d'attelage qui placent la sécurité de la charge au premier plan.

Caractéristiques principales

Sécurité

- Avertisseur sonore, balise clignotante, bouton d'arrêt d'urgence et bouton anti-écrasement.
- Contrôle de vitesse avec un sélecteur à deux vitesses en option.
- Sécurité totale de la charge grâce au système de freinage automatique.

Performances

- Capacités puissantes de déplacement de poids adaptées à toutes les applications
- Traction maximale même sur des sols mouillés
- Compact et maniable pour des mouvements précis même dans les espaces les plus restreints

Puissance

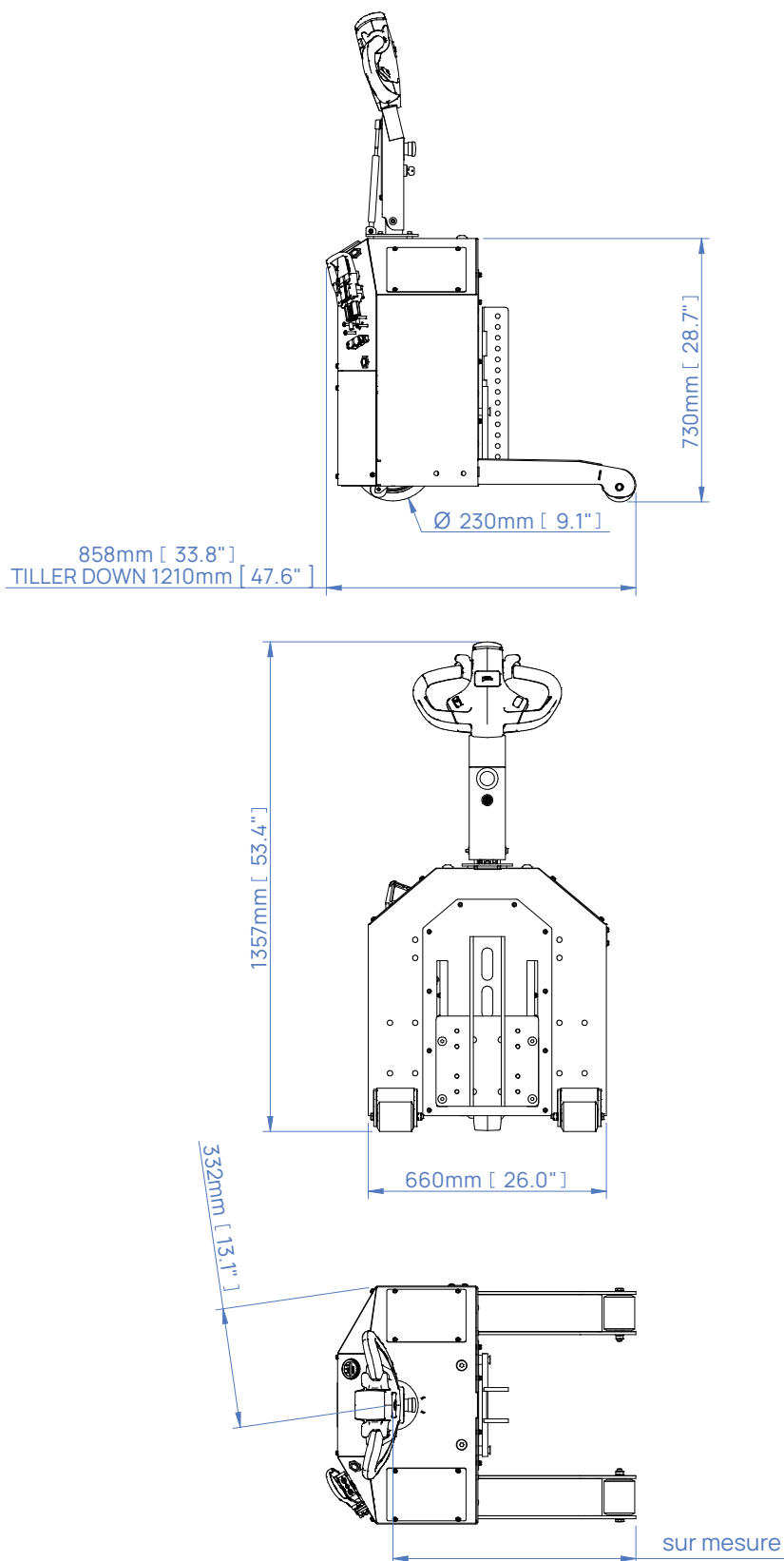
- Moteur performant pour optimiser la vitesse et la puissance
- Batteries interchangeables sans entretien
- Génération d'une traction puissante et efficace pour des performances sans faille

Fixation

- Systèmes d'attelage sécurisés pour un mouvement contrôlé des charges
- Diverses options d'attelage disponibles pour fixer une variété de charges.
- Attelages sur mesure disponibles.










Dimensions



Supports et attelages sur mesure pour répondre aux besoins des clients.

Dispositifs standards de sécurité

<p>Bouton d'arrêt d'urgence</p> 	<p>Bouton anti-écrasement</p> 	<p>Avertisseur sonore</p> 
<p>Frein de stationnement automatique</p> 	<p>Interruption automatique lorsque le timon revient à la verticale</p> 	<p>Indicateur de décharge de la batterie</p> 
<p>Interrupteur à clé</p> 		

Options de la machine

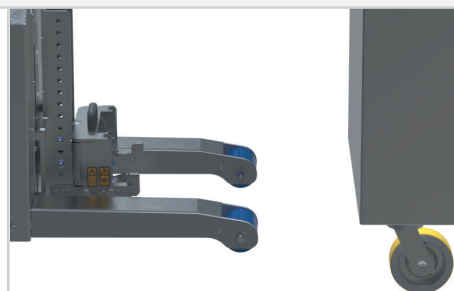
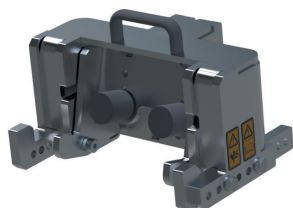
<p>Sélecteur à deux vitesses Z76-00502</p> 	<p>Roue motrice en acier inoxydable 316 Z76-00503</p> 
--	--

Attelages

Attelage Combi Attelage sur mesure



Interface universelle Attelage sur mesure



Conception sur mesure

Nous sommes conscients que chaque application est différente. Qu'il s'agisse d'un attelage sur mesure pour se fixer à votre charge, d'une modification de nos tracteurs pousseurs électriques pour les adapter à un environnement difficile, ou de la conception d'une solution entièrement nouvelle pour votre application, notre équipe d'ingénierie est là pour vous aider.

Pour plus d'informations sur notre offre de solutions sur mesure, veuillez consulter le site : mastermover.com/fr-fr/solutions-sur-mesure

Si vous souhaitez discuter de vos besoins, adressez-vous à un commercial ou envoyez un e-mail à l'adresse suivante : sales@mastermover.com

Caractéristiques techniques

Machine	
Référence du produit	Z76-00100
Charge maximale (sur roues sur rails)	4.000 kg 16.000 kg
Force maximale (poussée traction)	3.924 N 3.924 N
Poids de la machine	Sur mesure
Poids de la batterie (standard)	152 kg
Type de moteur	Électrique
Freinage	Régénérateur
Frein de stationnement	Électromagnétique
Type de roue motrice	Polyuréthane non marquant
Roue pivotante	Polyuréthane non marquant
Diamètre de la roue	230 mm
Puissance du moteur	2 kW
Type de commande	AC
Vitesse standard de la machine (Sans sélecteur de vitesse)	2 KPH
Vitesse en mode lièvre (Avec sélecteur à deux vitesses)	3 KPH
Vitesse en mode tortue (Avec sélecteur à deux vitesses)	1,2 KPH
Pente maximale	7°
Tension	24 v
Niveau de bruit	Moteur ≤80 dBA Lumière clignotante ≤85 dBA Avertisseur sonore ≤112 dBA
Finition du métal	Acier inoxydable 316 Abrasif grain 240 à finition satinée 0,6μ
Peinture en poudre et plaque de zinc	IP44
Batterie	
Capacité de la batterie - Standard	75 Ah
Distance maximale par charge*	9,2 km
Temps de charge (chargeur externe)	5 hrs 30 mins
Chargeur externe	
Référence du produit	Z76-00401
Tension d'entrée	85 - 265 v
Fréquence	50 - 60 Hz
Intensité	15 A
Phase (simple, triple)	Simple
Indice IP	IP30

Caractéristiques techniques

Sécurité	
Interrupteur à clé	Standard
Bouton d'arrêt d'urgence	Standard
Indicateur de décharge de la batterie	Standard
Bouton anti-écrasement	Standard
Frein de stationnement automatique	Standard
Avertisseur sonore	Standard
Interruption automatique lorsque le timon revient à la verticale	Standard
Options	
Sélecteur à deux vitesses	En option
Roue motrice en acier inoxydable 316	En option

MasterMover®

mastermover.com

© Copyright 2024

CE ISO 9001 ISO 45001