

MasterMover®

SM200+ SS

Tracteur pousseur électrique



SM200+ SS



Aperçu

La gamme de tracteurs pousseurs électriques en acier inoxydable offre les mêmes performances que notre gamme standard, avec en plus l'avantage de s'intégrer parfaitement dans les environnements stériles.

Qu'il s'agisse d'une salle blanche pharmaceutique ou d'une installation de production agroalimentaire, nos tracteurs pousseurs électriques en acier inoxydable éliminent la manutention manuelle et améliorent l'efficacité opérationnelle sans compromettre les conditions de propreté de l'environnement de production.

Fabriqués en acier inoxydable 316 de haute qualité et dotés d'un indice de protection allant jusqu'à IP55, les tracteurs pousseurs électriques inox sont parfaitement adaptés aux exigences strictes des environnements stériles.

En effet, cette gamme inox permet de déplacer des charges de manière contrôlée dans des espaces restreints, grâce à de nombreuses options d'attelage qui placent la sécurité de la charge au premier plan.

Caractéristiques principales

Sécurité

- Avertisseur sonore, balise clignotante, bouton d'arrêt d'urgence et bouton anti-écrasement.
- Contrôle de vitesse avec un sélecteur à deux vitesses en option.
- Sécurité totale de la charge grâce au système de freinage automatique.

Performances

- Capacités puissantes de déplacement de poids adaptées à toutes les applications
- Traction maximale même sur des sols mouillés
- Compact et maniable pour des mouvements précis même dans les espaces les plus restreints

Puissance

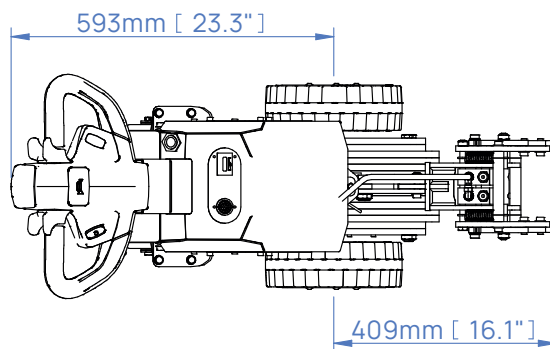
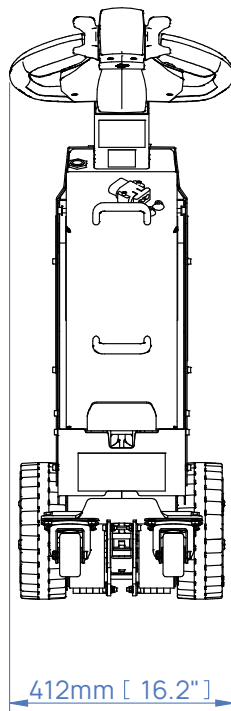
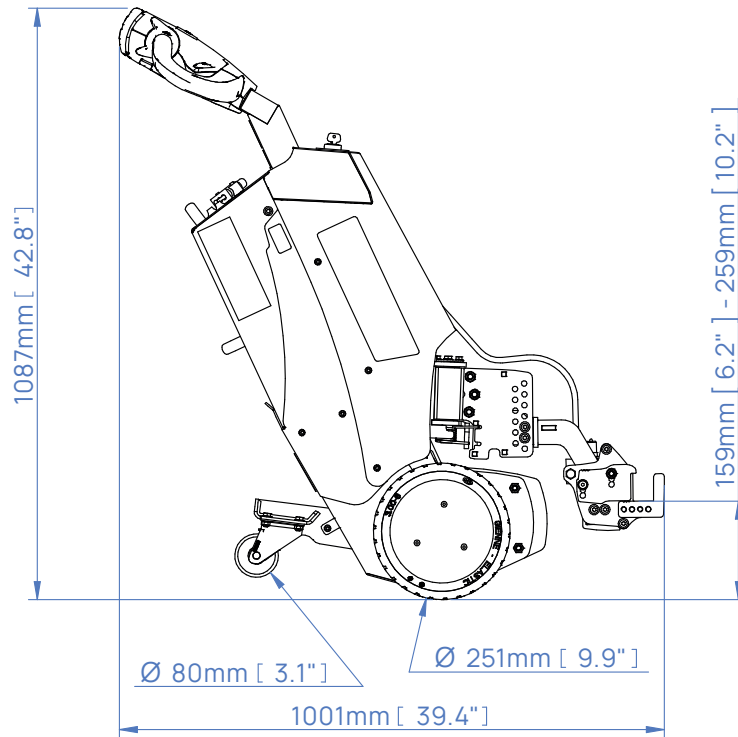
- Moteur performant pour optimiser la vitesse et la puissance
- Batteries interchangeable sans entretien
- Génération d'une traction puissante et efficace pour des performances sans faille

Fixation

- Systèmes d'attelage sécurisés pour un mouvement contrôlé des charges
- Diverses options d'attelage disponibles pour fixer une variété de charges.
- Attelages sur mesure disponibles.



Dimensions

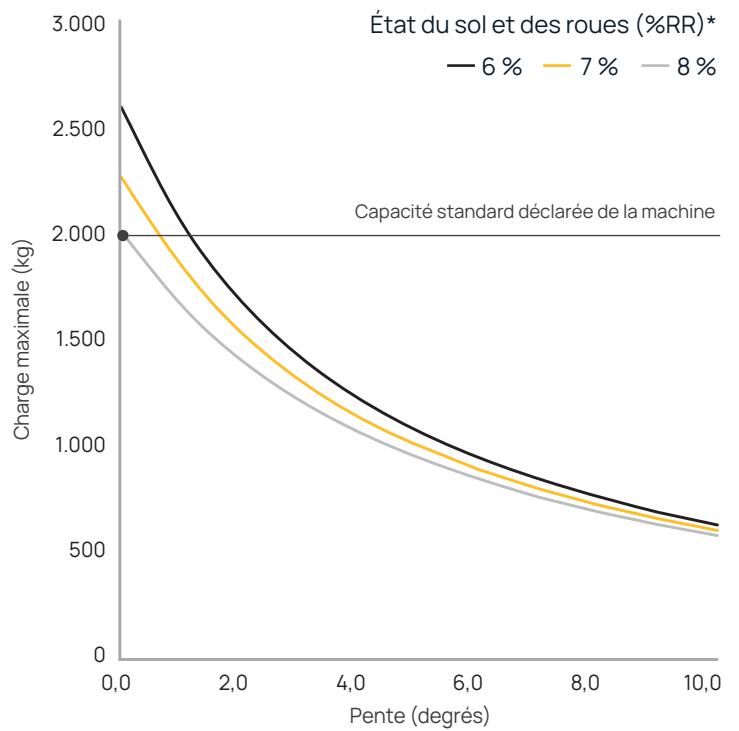


Performance en pente

La force nécessaire pour déplacer une charge dépend du poids de la charge, de l'angle de la pente et de l'état du sol. Les déplacements en pente augmentent la force nécessaire pour démarrer, arrêter et déplacer la charge en toute sécurité.

Si votre application consiste à déplacer une charge en montant ou en descendant une pente, contactez notre équipe qui se fera un plaisir de vous conseiller sur la machine qui répondra à vos besoins.

* Les variables qui affectent la résistance au roulement comprennent la qualité du sol/terrain et le type/l'état/la qualité des roues motrices.



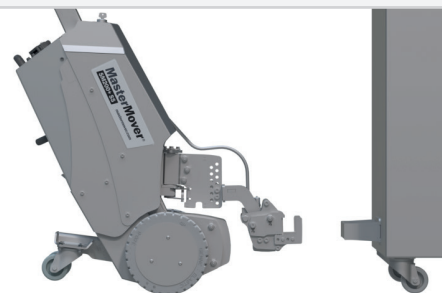
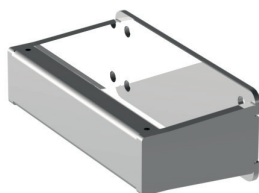
En application : le SmartMover en acier inoxydable



Attelages

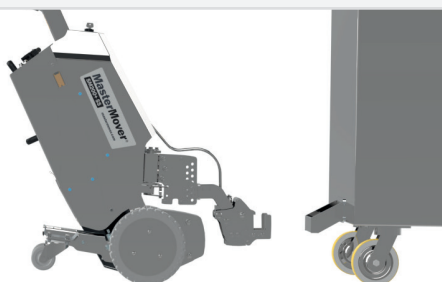
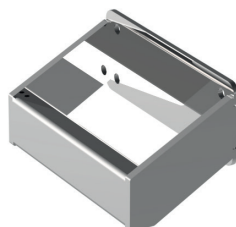
Attelage

Z56-00600 mâle | Z56-00700 femelle - Droit



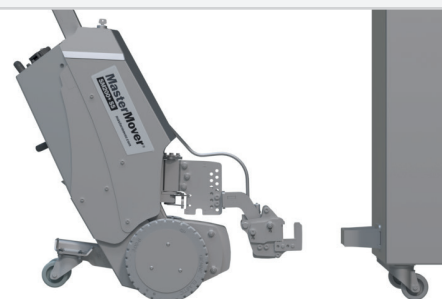
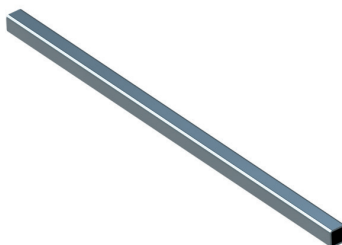
Attelage

Z56-00600 mâle | Z56-00701 femelle - Coudé



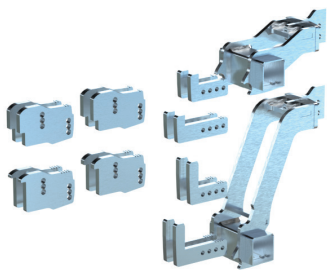
Attelage Box

Sizes 20x20 to 75x75mm



Kit d'attelage variable

Z56-00601 mâle




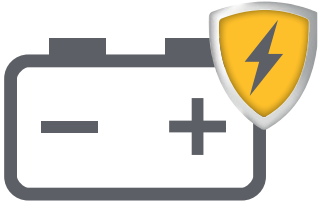


Conception sur mesure

Nous sommes conscients que chaque application est différente. Qu'il s'agisse d'un attelage sur mesure pour se fixer à votre charge, d'une modification de nos tracteurs pousseurs électriques pour les adapter à un environnement difficile, ou de la conception d'une solution entièrement nouvelle pour votre application, notre équipe d'ingénierie est là pour vous aider.

Pour plus d'informations sur notre offre de solutions sur mesure, veuillez consulter le site : mastermover.com/fr-fr/solutions-sur-mesure
Si vous souhaitez discuter de vos besoins, adressez-vous à un commercial ou envoyez un e-mail à l'adresse suivante : sales@mastermover.com

Machine Options

<p>Batterie AGM supplémentaire Z56-00301</p>	<p>Balise clignotante et signal sonore de mouvement Z56-00501</p>	<p>Sélecteur à deux vitesses Z56-00500</p>
		
<p>Système de protection de la batterie</p>		
		

Dispositifs standards de sécurité

Bouton anti-écrasement	Avertisseur sonore	Frein de stationnement automatique
		
Verrouillage et chargement en deux étapes	Indicateur de décharge de la batterie	Interrupteur à clé
		

Caractéristiques techniques

Machine	
Référence du produit	Z56-00100
Charge maximale (sur roues sur rails)	2.000 kg 8.000 kg
Force maximale (poussée traction)	1.570 N 1.570 N
Poids de la machine	125 kg
Poids de la batterie (standard)	24 kg
Poids total de la machine et de la batterie	149 kg
Type de moteur	Double motorisation électrique
Freinage	Régénérateur
Frein de stationnement	Électromagnétique
Type de roue motrice	Caoutchouc non marquant
Roue pivotante	Polyuréthane non marquant
Diamètre de la roue motrice	250 mm
Puissance du moteur	2 x 0,24 kW
Type de commande	DC
Vitesse standard de la machine (Sans sélecteur de vitesse)	2 KPH
Vitesse en mode lièvre (Avec sélecteur à deux vitesses)	3 KPH
Vitesse en mode tortue (Avec sélecteur à deux vitesses)	1,2 KPH
Pente maximale	10°
Tension	24 v
Niveau de bruit	Moteur ≤80 dBA Lumière clignotante ≤85 dBA Avertisseur sonore ≤112 dBA
Finition du métal	Acier inoxydable 316 Abrasif grain 240 à finition satinée 0,6µ
Peinture en poudre et plaque de zinc	IP44
Spécification hydraulique	
Force de serrage de la pince de l'attelage	775 kg
Batterie AGM	
Référence du produit	Z56-00301
Capacité de la batterie	35 Ah
Distance maximale par charge (AGM)*	5,3 km
Temps de charge	7 hrs
Chargeur externe	
Référence du produit	Z56-00400
Tension d'entrée	85 - 265 v
Hertz	50 - 60 Hz
Ampères	5 A
Phase (simple, triple)	Simple
Indice IP	IP30

Caractéristiques techniques

Batterie Lithium	
Référence du produit	Z56-00401
Capacité de la batterie	39 Ah
Distance maximale par charge*	6 km
Temps de charge (chargeur externe)	1 hrs 45 mins
Chargeur externe	
Référence du produit	Z56-00401
Tension d'entrée	85 - 265 v
Hertz	50 - 60 Hz
Ampères	25 A
Phase (simple, triple)	Simple
Indice IP	IP30
Attelage	
Attelage - Droit (mâle femelle)	En option
Attelage - Coudé (mâle femelle)	En option
Attelage Box	En option
Kit d'attelage variable	En option
Sécurité	
Interrupteur à clé	Standard
Frein de stationnement automatique	Standard
Indicateur de décharge de la batterie	Standard
Bouton anti-écrasement	Standard
Avertisseur sonore	Standard
Verrouillage et chargement en deux étapes	Standard
Options	
Batterie AGM supplémentaire	En option
Balise clignotante et signal sonore de mouvement	En option
Sélecteur à deux vitesses	En option
Système de protection de la batterie	Standard

MasterMover®

mastermover.com

© Copyright 2023

CE ISO 9001 ISO 45001